

















ผลการใช้จ่ายงบประมาณ ปีงบประมาณ 2566 ของ กษ. (ข้อมูล ณ วันที่ 29 กันยายน 2566)

หมวดงบประมาณ	ได้รับ	ใช้จ่าย (เบิกจ่าย+PO)				เบิกจ่าย			
	ล้านบาท 	ล้านบาท 	%	เป้า ใช้จ่าย 	สูง/ต่ำ กว่าเป้า 	ล้านบาท 	%	เป้า เบิกจ่าย 	สูง/ต่ำ กว่าเป้า 
 งบประมาณรวม	128,783.40	128,605.27	99.86	100.00	 -0.14	117,642.41	91.35	93.00	 -1.65
 1. รายจ่ายประจำ	36,474.51	36,403.37	99.80	100.00	 -0.20	36,075.08	98.90	98.00	 0.90
 2. รายจ่ายลงทุน	92,308.89	92,201.90	99.88	100.00	 -0.12	81,567.34	88.36	75.00	 13.36

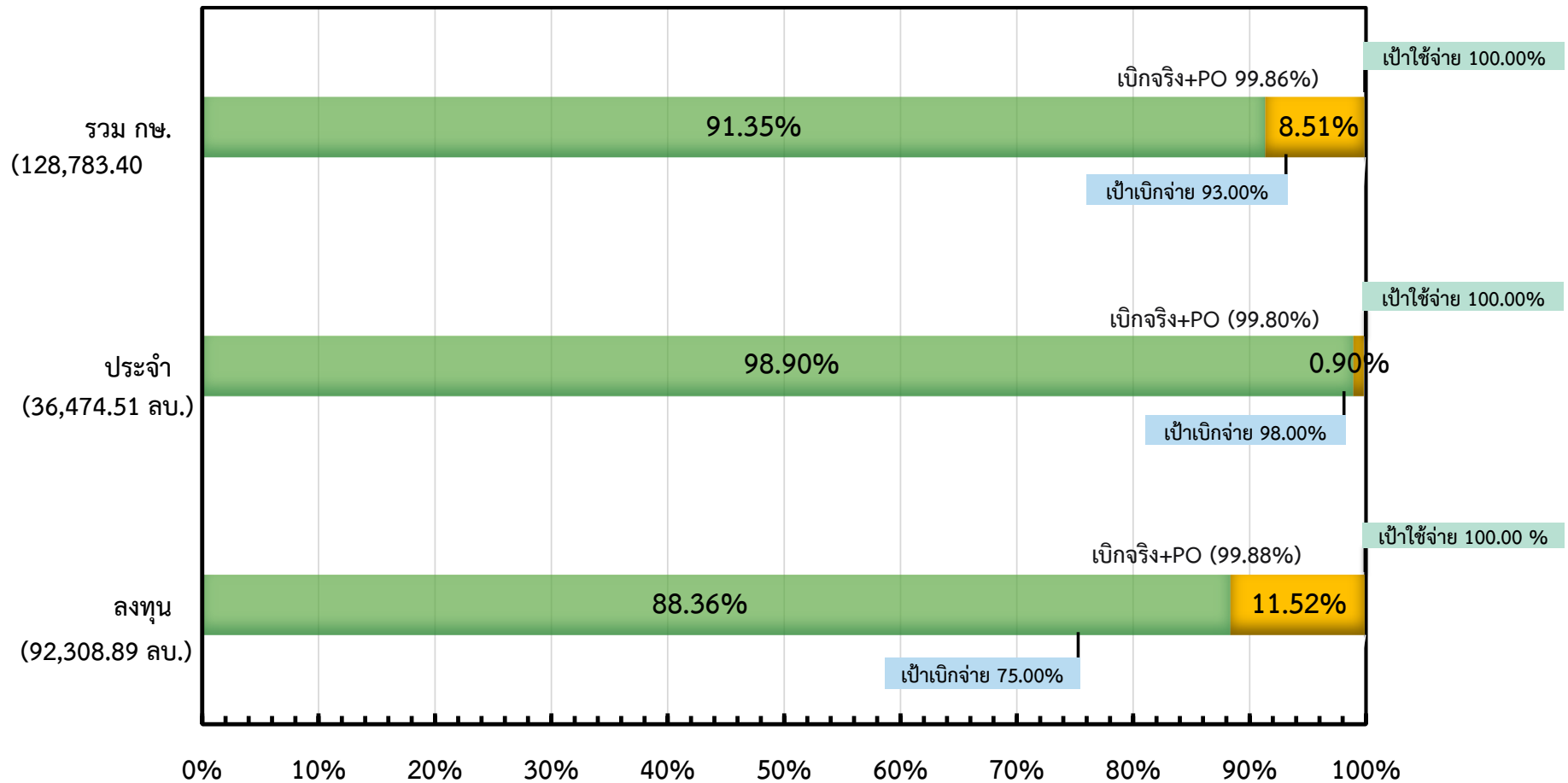
สรุปผลการเบิกจ่ายภาพรวม

ข้อมูลจากกรมบัญชีกลาง ณ 29 กันยายน 2566

ทั้งหมดมี 24 หน่วยงานระดับกระทรวง ทั้งประเทศเบิกจ่ายได้ร้อยละ 94.40

- เปรียบเทียบร้อยละการเบิกจ่ายจากน้อยไปมาก กษ.อยู่ลำดับที่ 11
- เปรียบเทียบร้อยละการเบิกจ่ายจากมากไปน้อย กษ.อยู่ลำดับที่ 14

ผลการใช้จ่ายงบประมาณประจำปี 2566 ของ กษ.
(ณ วันที่ 29 กันยายน 2566)

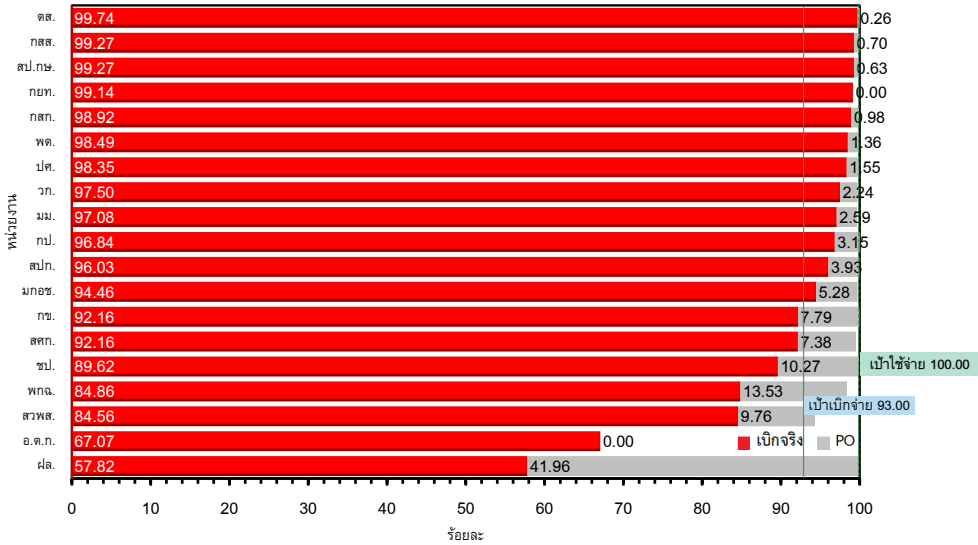


■ เบิกจริง ■ PO ■ คงเหลือ

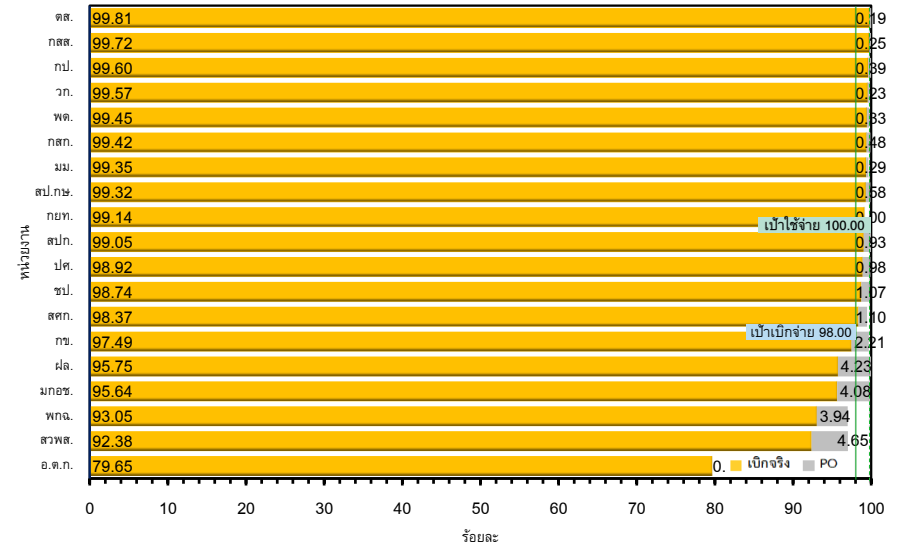


กษ. เบิกจ่ายได้มากเป็นลำดับที่ 14 จากทั้งประเทศมี 24 หน่วยงาน

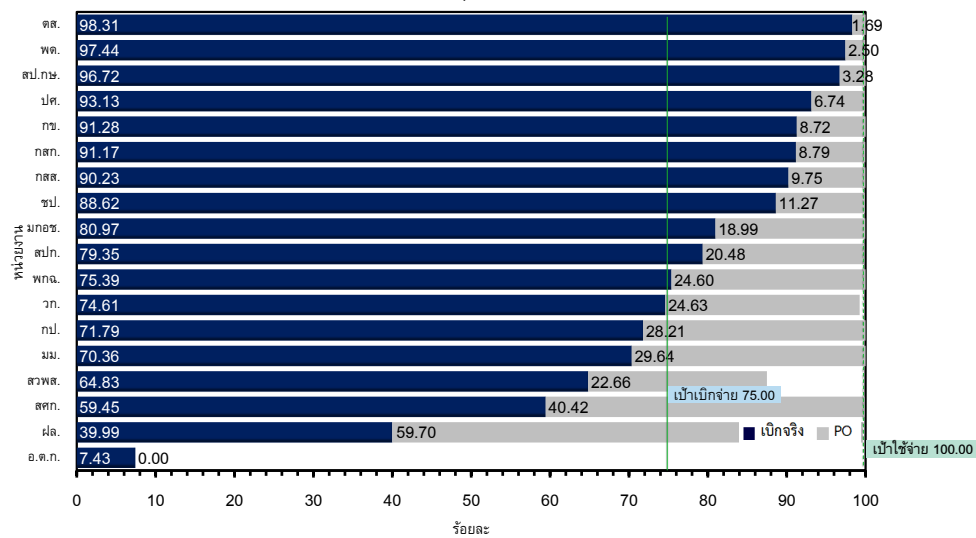
ผลการเบิกจ่ายงบประมาณปี 2566 ในภาพรวม กษ. รายหน่วยงาน ณ วันที่ 29 ก.ย. 66



ผลการเบิกจ่ายงบประมาณปี 2566 รายจ่ายประจำ กษ. รายหน่วยงาน ณ วันที่ 29 ก.ย. 66



ผลการเบิกจ่ายงบประมาณปี 2566 รายจ่ายลงทุน กษ. รายหน่วยงาน ณ วันที่ 29 ก.ย. 66



ผลการเบิกจ่ายของหน่วยงานในสังกัด กษ. (ข้อมูล ณ 29 กันยายน 2566)

(เรียงลำดับ % ผลการเบิกจ่ายภาพรวมจากมากไปน้อย)

หน่วย : ล้านบาท

หน่วยงาน	รายจ่ายประจำ							รายจ่ายลงทุน						ภาพรวม							
	ได้รับ	ใช้จ่าย (เบิกจ่าย + PO) (เป้า 100.00%)			เบิกจ่าย (เป้า 98.00%)			ได้รับ	ใช้จ่าย (เบิกจ่าย + PO) (เป้า 100.00%)			เบิกจ่าย (เป้า 75.00%)			ได้รับ	ใช้จ่าย (เบิกจ่าย + PO) (เป้า 100.00%)			เบิกจ่าย (เป้า 93.00%)		
		จำนวน	%	สูง/ต่ำ กว่าเป้า	จำนวน	%	สูง/ต่ำ กว่าเป้า		จำนวน	%	สูง/ต่ำ กว่าเป้า	จำนวน	%	สูง/ต่ำ กว่าเป้า		จำนวน	%	สูง/ต่ำ กว่าเป้า	จำนวน	%	สูง/ต่ำ กว่าเป้า
รวม กษ.	36,474.51	36,403.37	99.80	-0.20	36,075.08	98.90	0.90	92,308.89	92,201.90	99.88	-0.12	81,567.34	88.36	13.36	128,783.40	128,605.27	99.86	-0.14	117,642.41	91.35	-1.65
ส่วนราชการ+องค์การมหาชน	36,407.41	36,344.51	99.83	-0.17	36,016.21	98.93	0.93	92,300.59	92,201.28	99.89	-0.11	81,566.72	88.37	13.37	128,708.00	128,545.79	99.87	-0.13	117,582.93	91.36	-1.64
ส่วนราชการ	35,978.09	35,928.00	99.86	-0.14	35,618.92	99.00	1.00	92,081.80	91,998.65	99.91	-0.09	81,415.41	88.42	13.42	128,059.90	127,926.65	99.90	-0.10	117,034.33	91.39	-1.61
1. ตส.	1,173.31	1,173.31	100.00	0.00	1,171.09	99.81	1.81	58.82	58.82	100.00	0.00	57.83	98.31	23.31	1,232.13	1,232.13	100.00	0.00	1,228.92	99.74	6.74
2. กสส.	2,513.11	2,512.47	99.97	-0.03	2,506.16	99.72	1.72	125.53	125.50	99.98	-0.02	113.26	90.23	15.23	2,638.63	2,637.97	99.97	-0.03	2,619.42	99.27	6.27
3. สป.กษ.	1,114.55	1,113.48	99.90	-0.10	1,106.98	99.32	1.32	21.47	21.47	100.00	0.00	20.76	96.72	21.72	1,136.02	1,134.95	99.91	-0.09	1,127.74	99.27	6.27
4. กสภ.	4,830.74	4,825.72	99.90	-0.10	4,802.52	99.42	1.42	311.88	311.76	99.96	-0.04	284.34	91.17	16.17	5,142.62	5,137.48	99.90	-0.10	5,086.86	98.92	5.92
5. พต.	2,084.76	2,080.08	99.78	-0.22	2,073.28	99.45	1.45	1,902.61	1,901.56	99.94	-0.06	1853.94	97.44	22.44	3,987.37	3,981.64	99.86	-0.14	3,927.22	98.49	5.49
6. ปศ.	4,799.49	4,794.82	99.90	-0.10	4,747.57	98.92	0.92	525.67	524.99	99.87	-0.13	489.58	93.13	18.13	5,325.16	5,319.82	99.90	-0.10	5,237.14	98.35	5.35
7. วก.	2,825.03	2,819.15	99.79	-0.21	2,812.75	99.57	1.57	254.57	252.66	99.25	-0.75	189.95	74.61	-0.39	3,079.60	3,071.81	99.75	-0.25	3,002.70	97.50	4.50
8. มม.	481.88	480.15	99.64	-0.36	478.76	99.35	1.35	40.99	40.99	100.00	0.00	28.84	70.36	-4.64	522.87	521.14	99.67	-0.33	507.60	97.08	4.08
9. กป.	3,173.91	3,173.62	99.99	-0.01	3,161.24	99.60	1.60	349.94	349.92	99.99	-0.01	251.21	71.79	-3.21	3,523.85	3,523.54	99.99	-0.01	3,412.45	96.84	3.84
10. ส.ป.ก.	1,211.91	1,211.67	99.98	-0.02	1,200.40	99.05	1.05	219.96	219.58	99.83	-0.17	174.54	79.35	4.35	1,431.86	1,431.25	99.96	-0.04	1,374.95	96.03	3.03
11. มกอช.	211.48	210.90	99.72	-0.28	202.27	95.64	-2.36	18.49	18.48	99.96	-0.04	14.97	80.97	5.97	229.97	229.38	99.74	-0.26	217.24	94.46	1.46
12. กข.	2,782.49	2,774.06	99.70	-0.30	2,712.67	97.49	-0.51	16,839.66	16,839.50	100.00	0.00	15371.61	91.28	16.28	19,622.15	19,613.56	99.96	-0.04	18,084.27	92.16	-0.84
13. สศท.	505.95	503.29	99.47	-0.53	497.70	98.37	0.37	96.02	95.89	99.86	-0.14	57.08	59.45	-15.55	601.98	599.19	99.54	-0.46	554.79	92.16	-0.84
14. ขป.	7,597.21	7,583.13	99.81	-0.19	7,501.87	98.74	0.74	69,885.88	69,811.64	99.89	-0.11	61,935.46	88.62	13.62	77,483.10	77,394.77	99.89	-0.11	69,437.33	89.62	-3.38
15. ฝล.	672.27	672.14	99.98	-0.02	643.68	95.75	-2.25	1,430.30	1,425.88	99.69	-0.31	572.03	39.99	-35.01	2,102.57	2,098.02	99.78	-0.22	1,215.71	57.82	-35.18
องค์การมหาชน	429.31	416.50	97.02	-2.98	397.29	92.54	-5.46	218.79	202.64	92.62	-7.38	151.31	69.16	-5.84	648.10	619.14	95.53	-4.47	548.60	84.65	-8.35
1. พทล.	103.73	100.61	96.99	-3.01	96.52	93.05	-4.95	89.72	89.71	99.99	-0.01	67.64	75.39	0.39	193.45	190.32	98.38	-1.62	164.16	84.86	-8.14
2. สวพส.	325.58	315.89	97.02	-2.98	300.77	92.38	-5.62	129.07	112.93	87.49	-12.51	83.68	64.83	-10.17	454.65	428.82	94.32	-5.68	384.44	84.56	-8.44
รัฐวิสาหกิจ	67.10	58.87	87.72	-12.28	58.87	87.72	-10.28	8.30	0.62	7.43	-92.57	0.62	7.43	-67.57	75.40	59.48	78.88	-21.12	59.48	78.88	-14.12
1. กยท.	27.78	27.54	99.14	-0.86	27.54	99.14	1.14	0.00	0.00	0.00	0.00	0.00	0.00	0.00	27.78	27.54	99.14	-0.86	27.54	99.14	6.14
2. อ.ต.ก.	39.32	31.32	79.65	-20.35	31.32	79.65	-18.35	8.30	0.62	7.43	-92.57	0.62	7.43	-67.57	47.62	31.94	67.07	-32.93	31.94	67.07	-25.93

หมายเหตุ : ที่มา

- ส่วนราชการ ใช้ข้อมูลจากระบบบริหารการเงินการคลังภาครัฐแบบอิเล็กทรอนิกส์ใหม่ (New GFMS Thai)
- องค์การมหาชน, รัฐวิสาหกิจ ใช้ข้อมูลจากการรายงานตามการเบิกจ่ายจริงของหน่วยงาน เนื่องจากในระบบ New GFMS Thai จะเป็นผลการเบิกจ่ายตามจำนวนที่ได้รับจัดสรร

รายงานผลการเบิกจ่ายเงินงบประมาณประจำปี พ.ศ. 2566 จำแนกตามกระทรวง เรียงลำดับผลการเบิกจ่ายจากน้อยไปมาก

ตั้งแต่ต้นปีงบประมาณ จนถึงสิ้นเดือนกันยายน

หน่วย: ล้านบาท

ลำดับที่	กระทรวง	รายจ่ายประจำ					รายจ่ายลงทุน					รวม					ลำดับที่ (มากไปน้อย)
		วงเงิน งบประมาณ หลังโอน เปลี่ยนแปลง	จัดสรร	PO+สำรอง เงินมีหนี้	เบิกจ่าย	ร้อยละ เบิกจ่าย ต่อ งบประมาณ หลังโอน เปลี่ยนแปลง	วงเงิน งบประมาณ หลังโอน เปลี่ยนแปลง	จัดสรร	PO+สำรอง เงินมีหนี้	เบิกจ่าย	ร้อยละ เบิกจ่าย ต่อ งบประมาณ หลังโอน เปลี่ยนแปลง	วงเงิน งบประมาณ หลังโอน เปลี่ยนแปลง	จัดสรร	PO+สำรอง เงินมีหนี้	เบิกจ่าย	ร้อยละ เบิกจ่าย ต่อ งบประมาณ หลังโอน เปลี่ยนแปลง	
1	หน่วยงานของรัฐสภา	6,367.96	6,367.96	226.18	5,199.67	81.65	1,362.15	1,362.15	634.29	606.50	44.53	7,730.10	7,730.10	860.47	5,806.17	75.11	24
2	กระทรวงพลังงาน	2,032.09	2,032.09	102.22	1,918.82	94.43	697.52	697.52	462.88	223.14	31.99	2,729.60	2,729.60	565.10	2,141.96	78.47	23
3	สำนักนายกรัฐมนตรี	24,378.52	24,378.52	2,066.19	21,563.88	88.45	8,155.04	8,155.04	2,802.77	5,303.56	65.03	32,533.56	32,533.56	4,868.96	26,867.44	82.58	22
4	กระทรวงการท่องเที่ยวและกีฬา	4,246.03	4,246.03	215.94	3,994.33	94.07	1,126.53	1,126.53	575.38	528.42	46.91	5,372.56	5,372.56	791.32	4,522.75	84.18	21
5	กระทรวงอุตสาหกรรม	3,569.76	3,569.76	98.94	3,466.25	97.10	965.57	965.57	571.12	393.77	40.78	4,535.33	4,535.33	670.05	3,860.02	85.11	20
6	กระทรวงทรัพยากรธรรมชาติและสิ่งแวดล้อม	16,564.22	16,564.22	84.84	16,406.63	99.05	13,943.99	13,943.99	3,898.07	9,751.72	69.93	30,508.21	30,508.21	3,982.90	26,158.35	85.74	19
7	กระทรวงกลาโหม	151,301.60	151,301.60	6,521.64	143,978.62	95.16	42,060.66	42,060.66	17,048.14	24,391.94	57.99	193,362.26	193,362.26	23,569.78	168,370.56	87.08	18
8	กระทรวงวัฒนธรรม	4,976.22	4,976.22	95.03	4,877.67	98.02	1,849.85	1,849.85	695.99	1,153.73	62.37	6,826.07	6,826.07	791.02	6,031.40	88.36	17
9	กระทรวงดิจิทัลเพื่อเศรษฐกิจและสังคม	3,367.20	3,367.20	216.13	3,132.24	93.02	3,458.10	3,458.10	406.89	2,910.93	84.18	6,825.30	6,825.30	623.02	6,043.17	88.54	16
10	กระทรวงมหาดไทย	246,591.13	246,591.13	504.22	246,041.12	99.78	79,836.99	79,666.11	34,751.55	44,458.88	55.69	326,428.12	326,257.24	35,255.77	290,500.00	88.99	15
11	กระทรวงเกษตรและสหกรณ์	36,407.41	36,407.41	309.08	36,048.24	99.01	92,300.59	92,300.59	10,583.24	81,634.20	88.44	128,708.00	128,708.00	10,892.32	117,682.43	91.43	14
12	กระทรวงพาณิชย์	5,662.54	5,662.54	189.03	5,391.59	95.22	844.17	844.17	238.37	594.32	70.40	6,506.70	6,506.70	427.40	5,985.91	92.00	13
13	กระทรวงคมนาคม	12,670.34	12,670.34	151.25	12,491.53	98.59	167,932.91	167,932.91	12,542.98	154,896.87	92.24	180,603.25	180,603.25	12,694.23	167,388.40	92.68	12
14	ส่วนราชการไม่สังกัดสำนักนายกรัฐมนตรี กระทรวง หรือทบวง และหน่วยงานภายใต้การควบคุม	111,395.02	111,395.02	1,225.34	110,093.01	98.83	16,487.91	16,487.91	7,660.50	8,774.25	53.22	127,882.93	127,882.93	8,885.84	118,867.26	92.95	11
15	กระทรวงยุติธรรม	21,958.86	21,958.86	266.52	21,570.81	98.23	3,427.42	3,418.31	1,317.92	2,079.78	60.68	25,386.28	25,377.17	1,584.44	23,650.59	93.16	10
16	กระทรวงการต่างประเทศ	7,474.42	7,474.42	87.36	7,343.57	98.25	358.46	358.46	155.72	150.75	42.05	7,832.88	7,832.88	243.08	7,494.32	95.68	9
17	กระทรวงการอุดมศึกษา วิทยาศาสตร์ วิจัยและนวัตกรรม	95,110.35	95,110.35	619.70	94,108.67	98.95	30,116.66	30,112.38	4,066.32	25,959.09	86.20	125,227.01	125,222.73	4,686.01	120,067.77	95.88	8
18	กระทรวงสาธารณสุข	138,049.95	138,049.95	1,339.59	142,374.16	103.13	16,105.83	16,105.83	7,474.98	8,553.74	53.11	154,155.77	154,155.77	8,814.57	150,927.89	97.91	7
19	กระทรวงการพัฒนาสังคมและความมั่นคงของมนุษย์	23,066.41	23,066.41	50.53	22,973.65	99.60	1,624.23	1,624.23	111.05	1,510.99	93.03	24,690.64	24,690.64	161.59	24,484.64	99.17	6
20	กระทรวงการคลัง	278,617.38	278,617.38	268.16	278,303.70	99.89	7,059.25	7,059.25	1,725.17	5,279.21	74.78	285,676.63	285,676.63	1,993.34	283,582.91	99.27	5
21	กระทรวงแรงงาน	54,168.42	54,168.42	29.64	54,162.10	99.99	266.81	266.81	97.40	169.31	63.46	54,435.23	54,435.23	127.04	54,331.40	99.81	4
22	หน่วยงานอิสระของรัฐ	17,199.32	17,199.32	0.00	17,199.32	100.00	2,297.65	2,297.65	0.00	2,297.65	100.00	19,496.97	19,496.97	0.00	19,496.97	100.00	3
23	หน่วยงานของศาล	20,496.63	20,496.63	0.00	20,496.63	100.00	2,654.69	2,654.69	0.00	2,654.69	100.00	23,151.32	23,151.32	0.00	23,151.32	100.00	2
24	กระทรวงศึกษาธิการ	312,706.53	312,706.53	1,335.97	322,466.57	103.12	15,579.37	15,579.37	4,579.39	10,890.40	69.90	328,285.90	328,285.90	5,915.35	333,356.97	101.54	1
รวม		1,598,378.30	1,598,378.30	16,003.49	1,595,602.78	99.83	510,512.33	510,328.06	112,400.13	395,167.83	77.41	2,108,890.63	2,108,706.36	128,403.62	1,990,770.61	94.40	

ที่มา : ระบบบริหารการเงินการคลังภาครัฐแบบอิเล็กทรอนิกส์ใหม่ (New GFMS Thai)

วันที่เรียกรายงาน 2 ตุลาคม 2566

ข้อมูล ณ วันที่ 29 กันยายน 2566

(ข้อมูลก่อนยกยอด)